

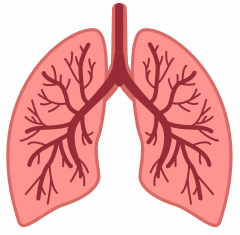
Les infections associées aux soins en réanimation adulte

ré **Az** ré

2023

83 services

28 100 patients présents plus de 2 jours

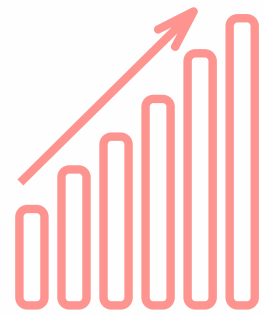


Pneumopathies

Incidence

19,13

Pneumopathies pour 1000 j d'intubation



+24 %

par rapport à 2019



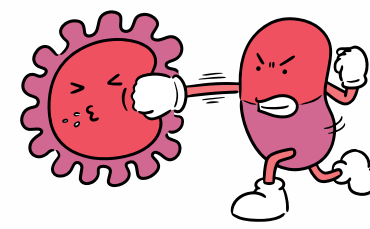
7 j

après l'intubation (méd.)

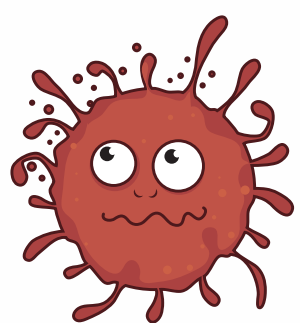
TOP 5 des germes

<i>Pseudomonas aeruginosa</i>	16,7 %
<i>Staphylococcus aureus</i>	12,9 %
<i>Escherichia coli</i>	7,9 %
<i>Enterobacter cloacae</i>	7,1 %
<i>Klebsiella pneumoniae</i>	6,5 %

Résistance



PARC	23,4 %
EC3GR	21,4 %
EBLSE	10,8 %
SARM	6,1 %

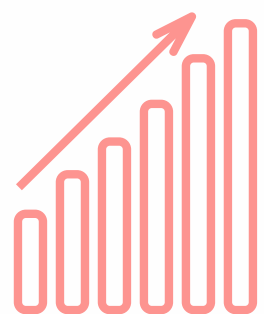


Bactériémies

Incidence

3,73

Bactériémies pour 1000 j d'hospitalisation



+10 %

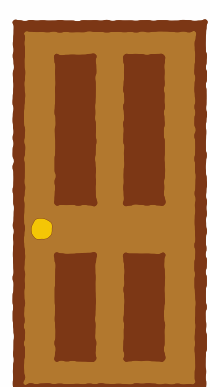
par rapport à 2019



11 j

après l'admission (méd.)

TOP 3 des portes d'entrée



Voies vasculaires	32,3 %
Sphère pulmonaire	16,4 %
Appareil digestif	16,2 %

TOP 3 des germes

<i>Staphylococcus epidermidis</i>	12,1 %
<i>Pseudomonas aeruginosa</i>	8,5 %
<i>Staphylococcus aureus</i>	7,9 %