

Les infections associées aux soins en réanimation adulte 2023

En France

83 services

28 100

10,1 j

55,3 %

65,3 %

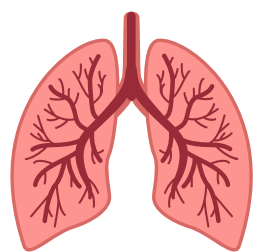
Dans mon service

Patients hospitalisés plus de 2 jours en réanimation

Durée moyenne de séjour

Exposition à l'intubation

Exposition au cathéter central



Pneumopathies

19,13

Pneumopathies pour 1000 j d'intubation

TOP 3 des germes

42,7 %

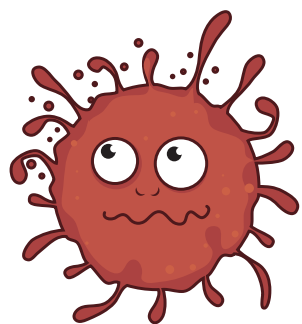
Enterobactéries

16,7 %

Pseudomonas aeruginosa

12,9 %

Staphylococcus aureus



Bactériémies

3,73

Bactériémies pour 1000 j d'hospitalisation

TOP 3 des portes d'entrée

32,3 %

Voies vasculaires

16,4 %

Sphère pulmonaire

16,2 %

Appareil digestif