

Les infections associées aux soins en réanimation adulte 2022

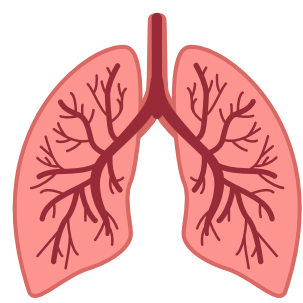
En France

86 services

Dans mon service

27 510

Patients hospitalisés plus de 2 jours en réanimation



Pneumopathies

21,8

Pneumopathies liées à l'intubation pour 1000 j-intubation

TOP 3 des germes

41,4%

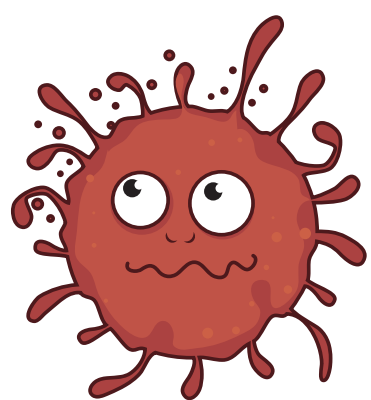
Enterobactéries

17,7%

Pseudomonas aeruginosa

13,1%

Staphylococcus aureus



Bactériémies

4,17

Bactériémies pour 1000 j-hospitalisation

TOP 3 des portes d'entrées

28,9%

Voies vasculaires

20,7%

Sphère pulmonaire

15,8%

Appareil digestif