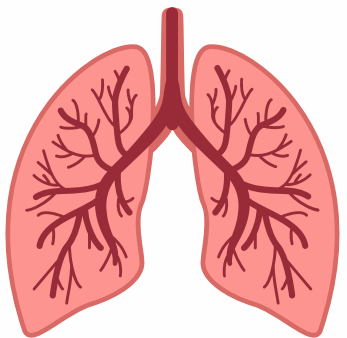


# Les infections associées aux soins en réanimation adulte 2022

86 services

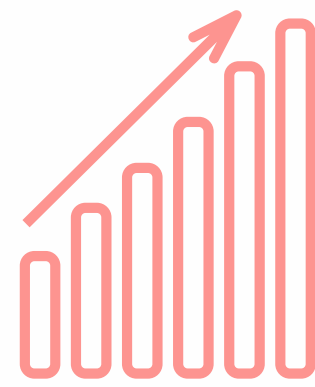
27 510 patients présents plus de 2 jours

## Pneumopathies



21,8

Pneumopathies liées à l'intubation pour 1000 j-intubation



+45 %

par rapport à 2018

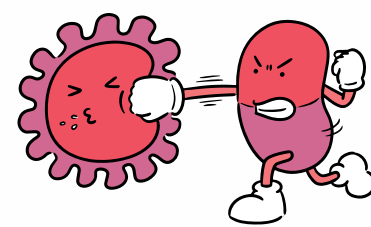
## TOP 5 des germes

<i>Pseudomonas aeruginosa</i>	17,7%
<i>Staphylococcus aureus</i>	13,1%
<i>Escherichia coli</i>	8,8%
<i>Klebsiella pneumoniae</i>	7,0%
<i>Enterobacter cloacae</i>	6,4%



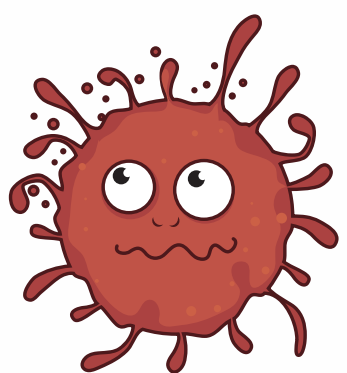
7 j

délai d'apparition médian après l'intubation



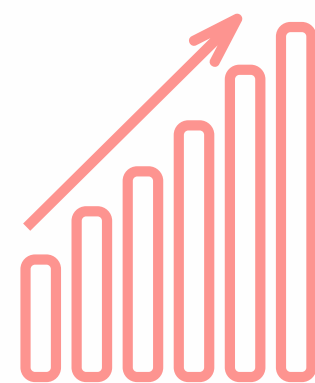
PARC	31,0%
EC3GR	22,4%
EBLSE	11,0%
SARM	8,1%

## Bactériémies



4,17

Bactériémies pour 1000 j-hospitalisation

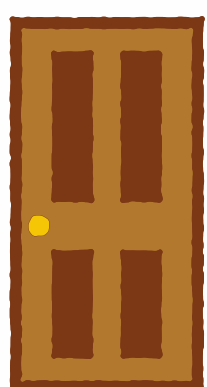


+24 %

par rapport à 2018

## TOP 3 des portes d'entrées

11 j



Voies vasculaires	28,9%
Sphère pulmonaire	20,7%
Appareil digestif	15,8%



délai d'apparition médian après l'admission